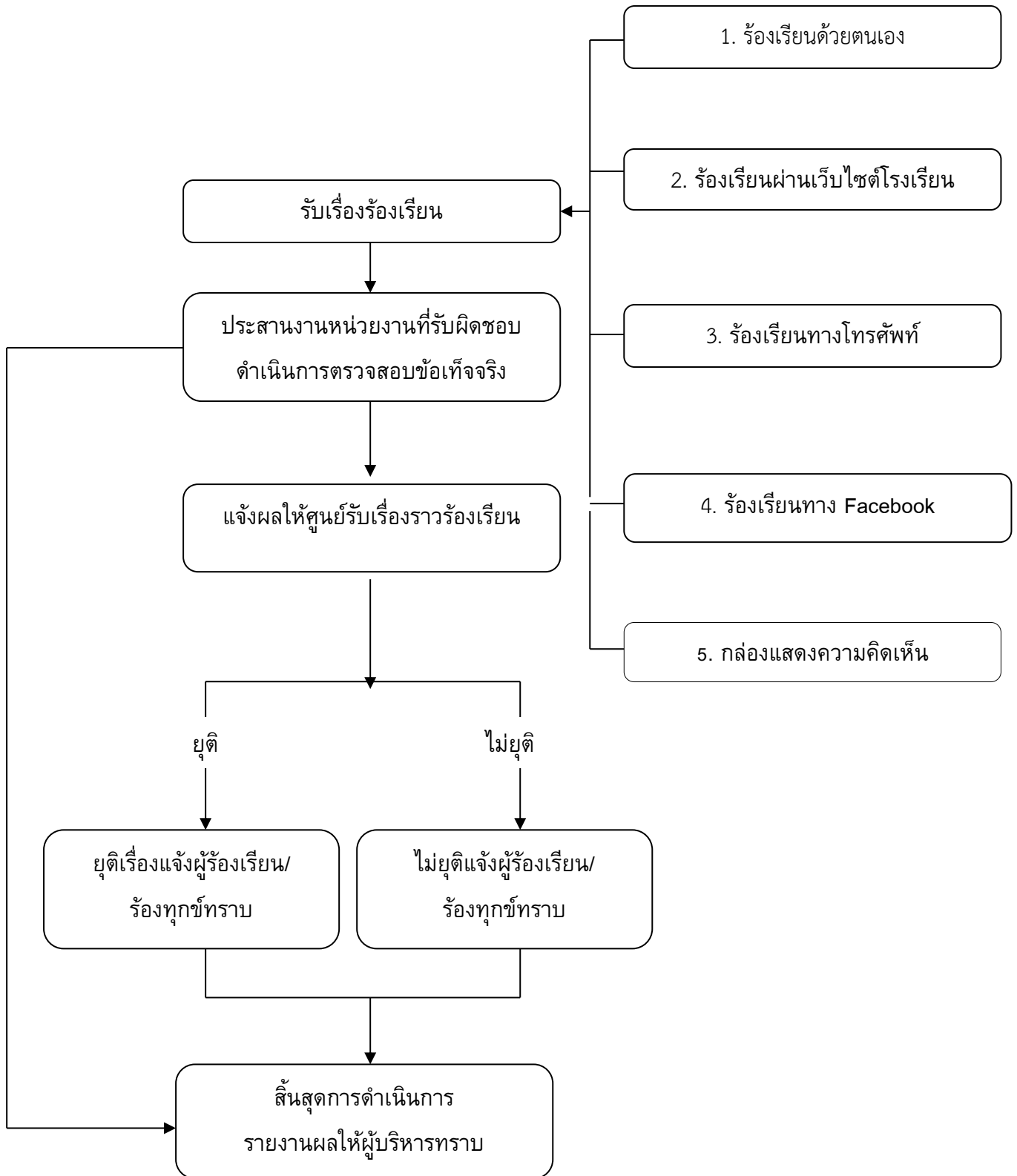


O29 แนวปฏิบัติการจัดการเรื่องร้องเรียนการทุจริตและประพฤติมิชอบ

แผนผังกระบวนการจัดการเรื่องร้องเรียนการทุจริตและประพฤติมิชอบ



ช่องทาง	ความถี่ในการ ตรวจสอบช่องทาง	ระยะเวลาดำเนินการรับข้อร้องเรียน/ ร้องทุกข์ เพื่อประสานหาทางแก้ไข ปัญหา	หมายเหตุ
ร้องเรียนด้วยตนเอง ณ ศูนย์รับเรื่องราวร้องทุกข์	วันเวลาราชการ	ภายใน 1 วันทำการ	
ร้องเรียนผ่านเว็บไซต์ โรงเรียน	ทุกวัน	ภายใน 1 วันทำการ	
ร้องเรียนทาง Facebook โรงเรียน	ทุกวัน	ภายใน 1 วันทำการ	
ร้องเรียนทางจดหมาย จ่าหน้า ซองถึง โรงเรียนท่าเรือ "นิตยานุ กุล" เลขที่ 75 ถนนท่าเรือ-ท่า ลาน (ฝั่งเหนือ) ตำบลท่าเรือ อำเภอท่าเรือ จังหวัด พระนครศรีอยุธยา 13130	ทุกวัน	ภายใน 1 วันทำการ	
กล่องรับความคิดเห็น	ทุกวัน	ภายใน 1 วันทำการ	
โทรศัพท์สายตรงผู้อำนวยการ โรงเรียน	ทุกวัน	ภายใน 1 วันทำการ	